

Датчики давления с фронтальной мембраной

Тип РПД-И-ФМ (РПД-В-ФМ, РПД-ИВ-ФМ)

Предназначены для непрерывного преобразования избыточного (РПД-И-ФМ), вакуумметрического (РПД-В-ФМ), вакуумметрического и избыточного (РПД-ИВ-ФМ) давления в унифицированный выходной сигнал постоянного тока. Присоединение с фронтальной мембраной позволяет использовать датчики для измерения давлений вязких, загрязненных или кристаллизующихся жидкостей, а также газов и паров, неагрессивных к нержавеющей стали. Применяются в пищевой и фармацевтической промышленности

Класс точности
0,5

Диапазон измерений давлений, МПа

РПД-И-ФМ	G½, M20x1,5	0...0,025 / 0,04 / 0,06 / 0,1 / 0,16 / 0,25 / 0,4 / 0,6 / 1 / 1,6 / 2,5 / 4 / 6 / 10 / 16 / 25 / 40
	G1	0...0,025 / 0,04 / 0,06 / 0,1 / 0,16 / 0,25 / 0,4 / 0,6 / 1 / 1,6 / 2,5 / 4 / 6 / 10
РПД-В-ФМ	G½, M20x1,5	−0,1...0
РПД-ИВ-ФМ		−0,1...0,3 / 0,5 / 0,9
РПД-И-ФМ с11	G½	0...0,4 / 0,6 / 1 / 1,6 / 2,5 / 4 / 6 / 10
	G1	0...0,025 / 0,04 / 0,06 / 0,1 / 0,16 / 0,25 / 0,4 / 0,6 / 1 / 1,6 / 2,5 / 4 / 6 / 10

Диапазон рабочих температур, °C
Окружающая среда: −10...+100
Измеряемая среда: −10...+100

Выходной сигнал, мА
4...20

Напряжение питания, В
12...36

Потребляемая мощность, Вт
Не более 1

Время отклика, мс
≤5

Корпус и штуцер
IP65, нержавеющая сталь 08X17H13M2

Электрическое присоединение
Электрический разъем в пластиковом корпусе с сальниковым кабельным вводом (диаметры отверстий для кабеля см. в таблице)
Разъем M12x1 (4 pin) пластик*
* — под заказ

Резьба присоединения
G½, M20x1,5, G1 фронтальная мембрана**
G½, G1 фронтальная мембрана с уплотнением по торцу (модель с11)
** — под заказ другие резьбы

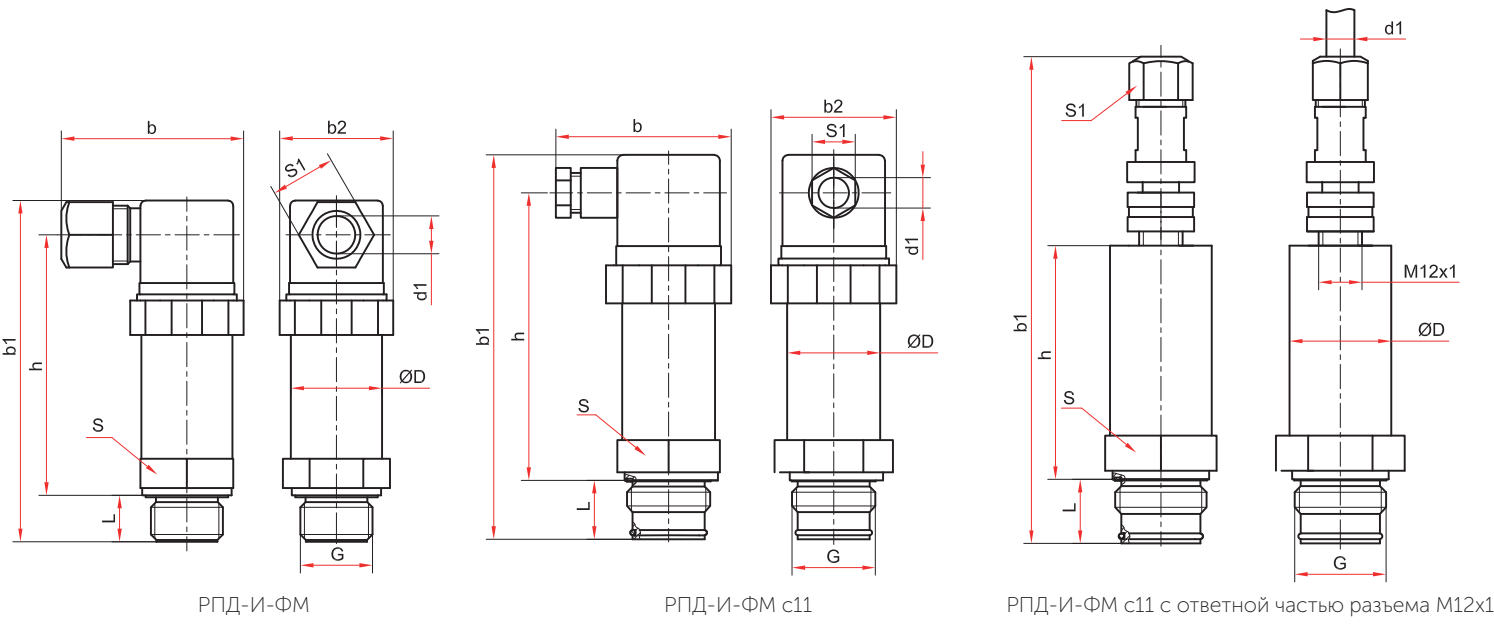
Межповерочный интервал
5 лет

Техническая документация
НСРП.421262.001ТУ
ГОСТ 22520-85



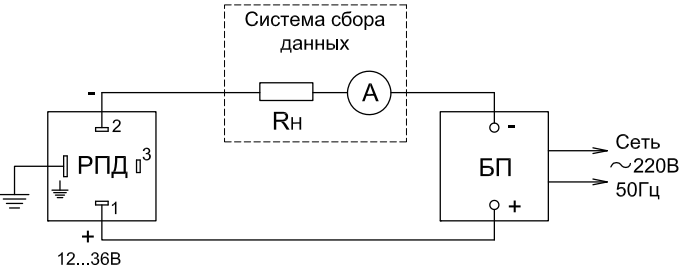
Пример обозначения: РПД-И-ФМ (0–0,4 МПа) (4–20 мА) G1 0,5

РПД–	И–	ФМ	(0–0,4 МПа)	(4–20 мА)	G1	0,5	-	-
Тип датчик давления	РПД							
Измеряемое давление	И	В	ИВ					
избыточное вакуумметрическое и вакуумметрическое и избыточное								
Тип присоединения	ФМ							
фронтальная мембрана								
Диапазон измерений давлений, МПа								
РПД-И-ФМ	0...0,025 / 0,04 / 0,06 / 0,1 / 0,16 / 0,25 / 0,4 / 0,6 / 1 / 1,6 / 2,5 / 4 / 6 / 10 / 16 / 25 / 40							
РПД-В-ФМ	−0,1...0							
РПД-ИВ-ФМ	−0,1...0,3 / 0,5 / 0,9							
Выходной сигнал, мА				4...20				
Резьба присоединения					G½ M20x1,5 G1			
Класс точности					0,5			
Исполнение					с11			
стандартное с уплотнением по торцу мембраны								
Разъем								
пластиковый L-разъем пластиковый M12x1 (4 pin)								M12x1



Основные размеры (мм), вес (кг)

Тип	D	L	b	b1	b2	h	S	S1	d1	G	Вес
РПД-И-ФМ	27	12	52	98	33	76	27	19	8	G½ или M20x1,5	0,17
			54						G1	0,23	
РПД-И-ФМ с11		21	50	111	34	82	41	16	7,2	G½	0,14
				106		75				G1	0,30
РПД-И-ФМ с11 разъем M12x1			-	138	-	62	27	15	5	G½	0,13
				140		65				41	G1



РПД - датчик давления измерительный
Rн - сопротивление нагрузки
А - амперметр
БП - блок питания